



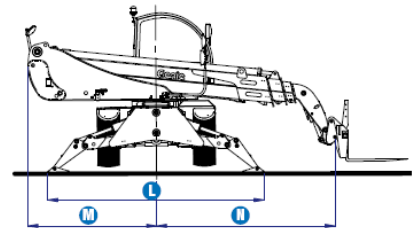
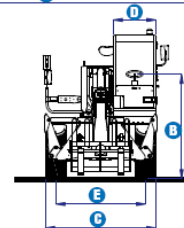
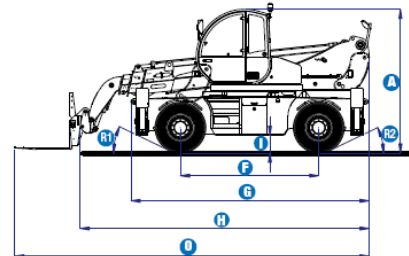
Technische Daten  
GTH – 4018 SR



Eigengewicht **14.000 kg**

## ABMESSUNGEN

Hubhöhe max.	17,60 mtr.
Tragfähigkeit max.	4.000 kg
Tragfähigkeit bei max. Hubhöhe	2.000 kg
Tragfähigkeit bei max. Reichweite	500 kg
Reichweite nach vorne max.	15,60 mtr.
Reichweite bei max. Hubhöhe	0,38 mtr.
A Gesamthöhe	2,99 mtr.
B Höhe Lenkrad	2,22 mtr.
C Breite	2,40 mtr.
D Innenbreite Kabine	0,93 mtr.
E Spurbreite	1,95 mtr.
F Radstand	3,00 mtr.
G Länge bei Abstützungen	5,17 mtr.
H Länge bis Gabelträger	6,60 mtr.
I Bodenfreiheit	0,35 mtr.
L Abstützbreite mit abgesenkten Abstützungen	4,40 mtr.
R1 Eingangswinkel	26°
R2 Ausgangswinkel	26°

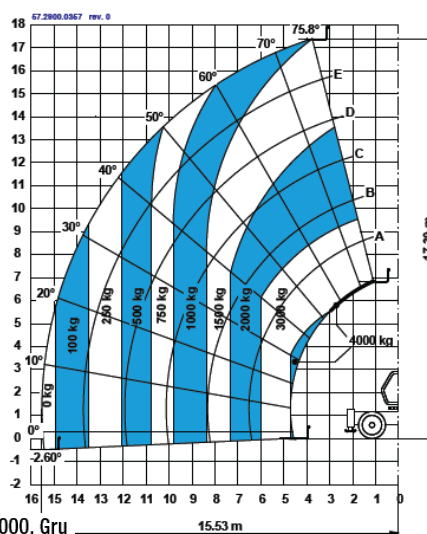
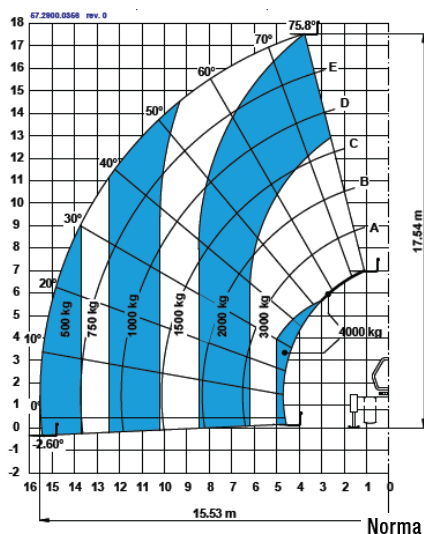


## LEISTUNG

Schubleistung (mit 500 L Schaufel)	5.100 kg
Zugleistung am Dynamometer	7.000 kg
Fahrgeschwindigkeit max.	35 km/h
Neigung Gabelträgerplatte	138°
Gabelzinken	1.200 x 120 x 50 mm
Reifen	18-19,5" PR16 10-Loch-Felgen

## ANTRIEB

Antriebsart	Perkins Turbo Diesel 101 PS (74,4 kW)
Tankinhalt Kraftstoff	205 Liter



Norma EN13.000, Gru

