

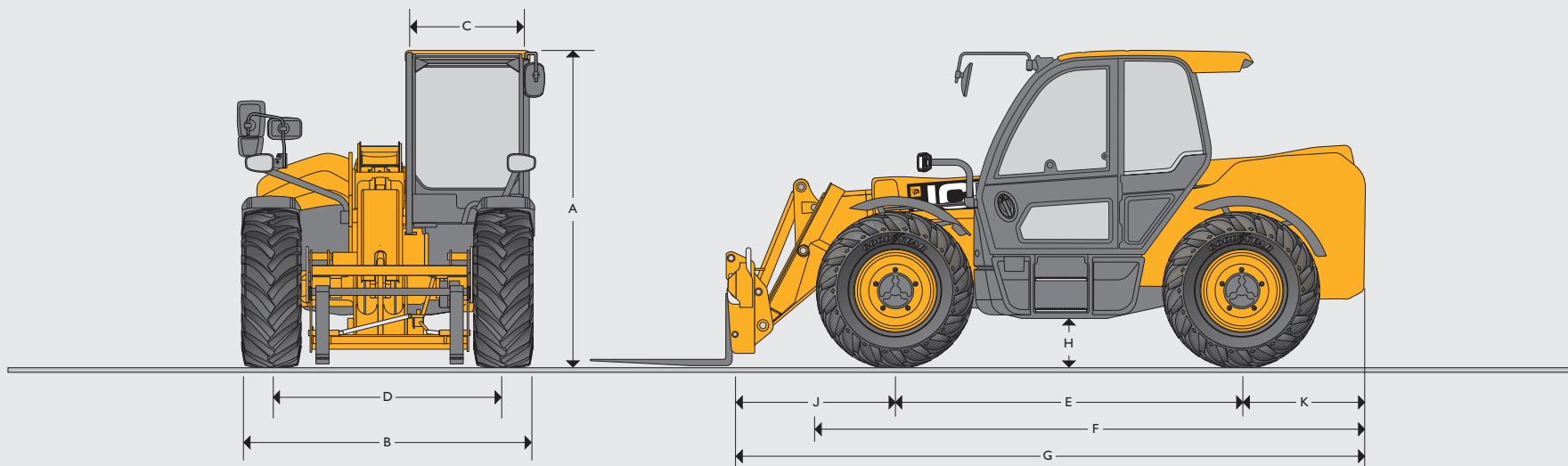


INDUSTRIE & WASTEMASTER TELESKOPLADER | 532-70/542-70/560-80

Bruttoleistung : 81kW (109PS) | 112kW (150PS) Nennttragfähigkeit : 3.200kg 6.000kg Hubhöhe: 7,0m 7,9m



ABMESSUNGEN



ABMESSUNGEN

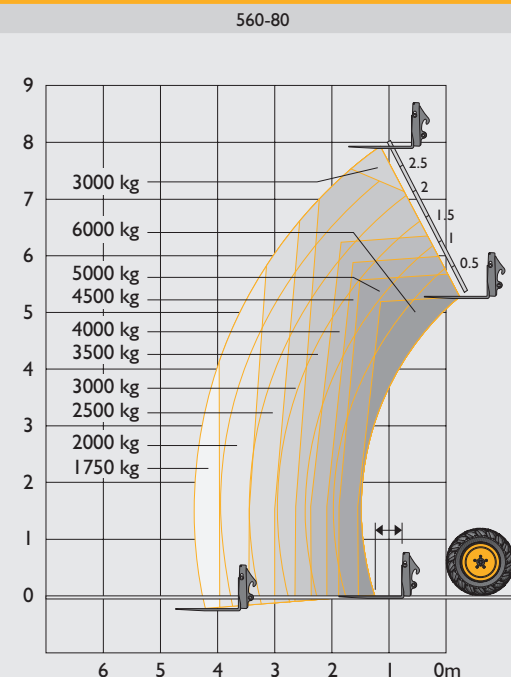
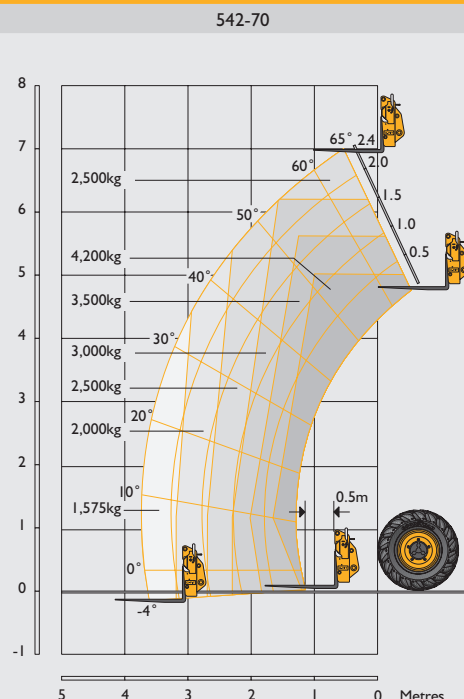
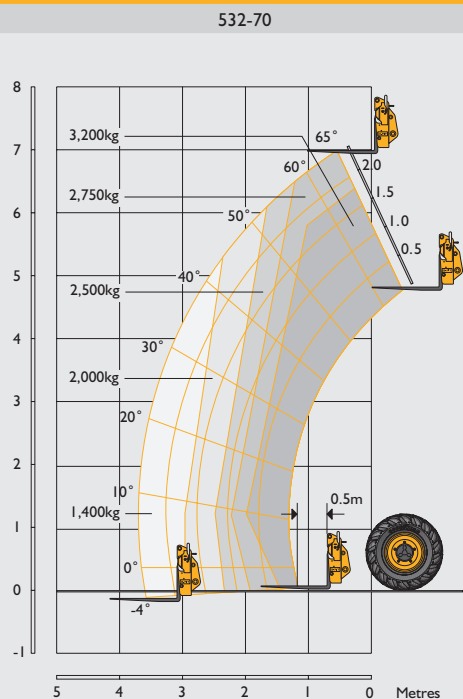
		532-70 (Nur IndustriePro)	542-70	560-80
A	Höhe	m	2.49	2.67
B	Breite (über Reifen)*	m	2.34	2.49
C	Breite der Kabine	m	0.97	0.97
D	Spurweite	m	1.81	1.99
E	Radstand	m	2.75	2.75
F	Länge über Reifen	m	4.38	4.55
G	Gesamtlänge bis Gabelträger	m	4.99	5.28
H	Bodenfreiheit	m	0.4	0.43
J	Länge Achsmitte über Heck	m	1.23	1.23
K	Länge Achsnabenzentrum über Heck	m	1.01	1.01
	Wenderadius über Reifen	m	3.7	4.1
	Geräteträger Ankippwinkel	Grad	42.6	43
	Geräteträger Auskippwinkel	Grad	37.5	43.5
	Gewicht (IndustryPlus)	kg	7600	10775
	Gewicht (IndustryPro, Wastemaster)	kg	N/A	11790
	Reifen		460/70 R24	480/80 R26

Maschine ist mit dachmontierter Klimaanlage ausgestattet.

*Abhängig von der Bereifung

INDUSTRYPLUS

HUBLEISTUNG

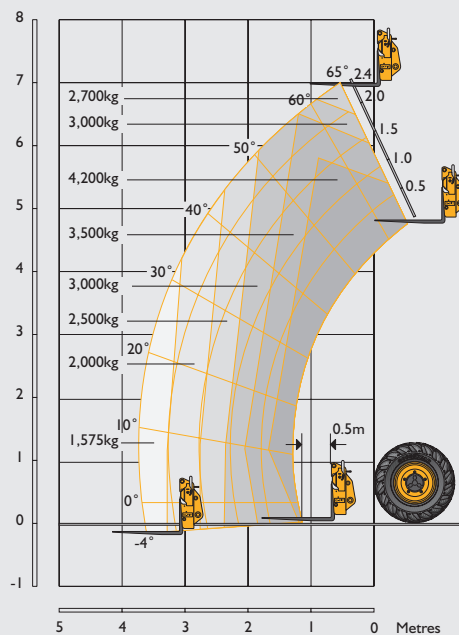


Nennttragfähigkeit max.	kg	3200	4200	6000
Nennttragfähigkeit bei max. Hubhöhe	kg	2750	2500	3000
Nennttragfähigkeit bei voller Reichweite	kg	1400	1575	1750
Hubhöhe	m	7.01	7.01	7.90
Reichweite nach vorne bei max. Hubhöhe	m	0.48	0.48	0.92
Max. Vorwärtsreichweite	m	3.72	3.73	4.48
Reichweite mit 1 Tonne Last	m	3.72	3.73	4.48
Absetzhöhe	m	6.30	6.30	6.64

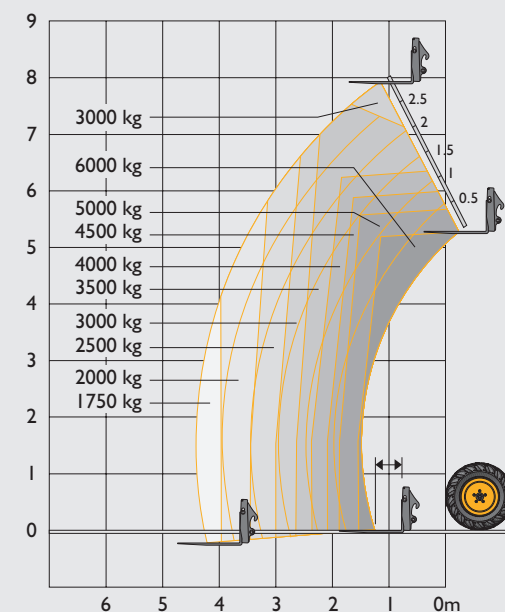
Erfüllt Standsicherheitsprüfung : ISO 22915 14:2010.

HUBLEISTUNG

542-70



560-80



Nennttragfähigkeit max.	kg	4200	6000
Nennttragfähigkeit bei max. Hubhöhe	kg	2750	3000
Nennttragfähigkeit bei voller Reichweite	kg	1675	1750
Hubhöhe	m	7.01	7.90
Reichweite nach vorne bei max. Hubhöhe	m	0.48	0.92
Max. Vorwärtsreichweite	m	3.73	4.48
Reichweite mit 1 Tonne Last	m	3.73	4.48
Absetzhöhe	m	6.30	6.64

Erfüllt Standsicherheitsprüfung : ISO 22915 14:2010.

MOTOR				
		532-70	542-70	560-80
Hersteller		JCB		
Abgasstufe		Stage V		
Modell		DieselMAX		
Abgasnachbehandlung		SCR, DOC & DPF		
Ansaugung		Turbo-Aufladung mit Ladeluftkühlung		
Nennleistung				
Drehmoment @ 2200 U/min	PS (Kw)	109 (81)	130 (97)	150 (112)
Nenn Drehmoment				
Drehmoment @ 1500 U/min Nm	Nm	516	550	600
Spezifikation				
Hubraum	Liter	4.8	4.8	4.8
Zylinderanzahl		4	4	4

HYDRAULIK				
		532-70	542-70	560-80
Systembetriebsdruck	bar	250	260	260
Haupt hydraulik	l/min	140	140	140
Pumpentyp		Verstellpumpe (Load Sensing)		
Hydraulik-Arbeitsspiele				
Heben	Sekunden	4.5	5.2	7.4
Senken	Sekunden	6.6	5.7	7.9
Austeleskopieren	Sekunden	6.7	6.6	8.1
Einteleskopieren	Sekunden	5	5	7.1
Auskippen	Sekunden	2.7	2.8	2.6
Einkippen	Sekunden	2.3	2.2	2.8

FÜLLSTÄNDE		
Kraftstofftank	Liter	169
AdBlue Tank	Liter	20.8
Scheibenwaschbehälter	Liter	6.2
Hydrauliköl Tank	Liter	113
Kühlflüssigkeit	Liter	28
Motoröl	Liter	14

ELEKTRIK		
Bordspannung	Volt	12
Lichtmaschine	Amp hour	150
Batteriekapazität	Amp hour	180

LAUTSTÄRKE UND VIBRATIONEN				
		Pegel	Schwankung	Messbedingungen
A-bewerteter Emissions Schalldruckpegel am Fahrersitz (LpA)	dB(A)	69	+/-1	Ermittelt nach Messverfahren und Berechnungen der EN 12053:2001
Außengeräusch (stehend)	dB(A)	73	+/-1	Ermittelt nach den Messverfahren nach 2015/96 (Annex III)
Außengeräusch (fahrend)	dB(A)	84	+/-1	Ermittelt nach den Messverfahren nach 2015/96 (Annex III)
Schwingungen der Maschine	m/s ²	1.03	50%	Ermittelt nach den Messverfahren nach EN 13059
Schwingungen des Auslegers	m/s ²	<2.5	N/A	Ermittelt nach Messverfahren der ISO 5349-2: 2001



EIN UNTERNEHMEN, 300 MODELLE.

Der JCB Händler in Ihrer Nähe

TELESKOPLADER INDUSTRIE UND WASTEMASTER | 532-70/542-70/560-80
 Bruttoleistung : 81kw (109ps) | 112kw (150ps) | Nenntragfähigkeit : 3.200kg | 6.000kg | Hubhöhe: 7,0m, 7,9m

JCB Deutschland GmbH
 Europaallee 113a
 DE 50226 Frechen
www.jcb.de

© 2009 JCB Sales. Alle Rechte vorbehalten. Dieses Dokument darf ohne vorherige Genehmigung durch JCB Sales weder vollständig noch teilweise vervielfältigt, in einem Erfassungssystem gespeichert oder in jedweder Form sowie mit jedweder Methode elektronisch, mechanisch, fototechnisch oder auf andere Art und Weise übermittelt werden. Sämtliche Angaben in diesem Dokument hinsichtlich Betriebsgewicht, Größe, Arbeitsgeschwindigkeit sowie sonstiger Leistungsdaten dienen nur zur Veranschaulichung und können je nach genauer Maschinenausrüstung abweichen. Sie sollten daher nicht als Nachweis zur Eignung der Maschine für einen bestimmten Einsatzzweck dienen. Lassen Sie sich unbedingt von Ihrem JCB Händler beraten. JCB behält sich das Recht vor, ohne vorherige Benachrichtigung technische Änderungen vorzunehmen. Die Abbildungen und Angaben können optionale Ausrüstung und Zubehör enthalten. Alle Bilder sind zum Zeitpunkt der Drucklegung gültig. Das JCB Logo ist eine eingetragene Marke von J.C. Bamford Excavators Ltd.

29119 de-DE 01/20 Ausgabe I

